

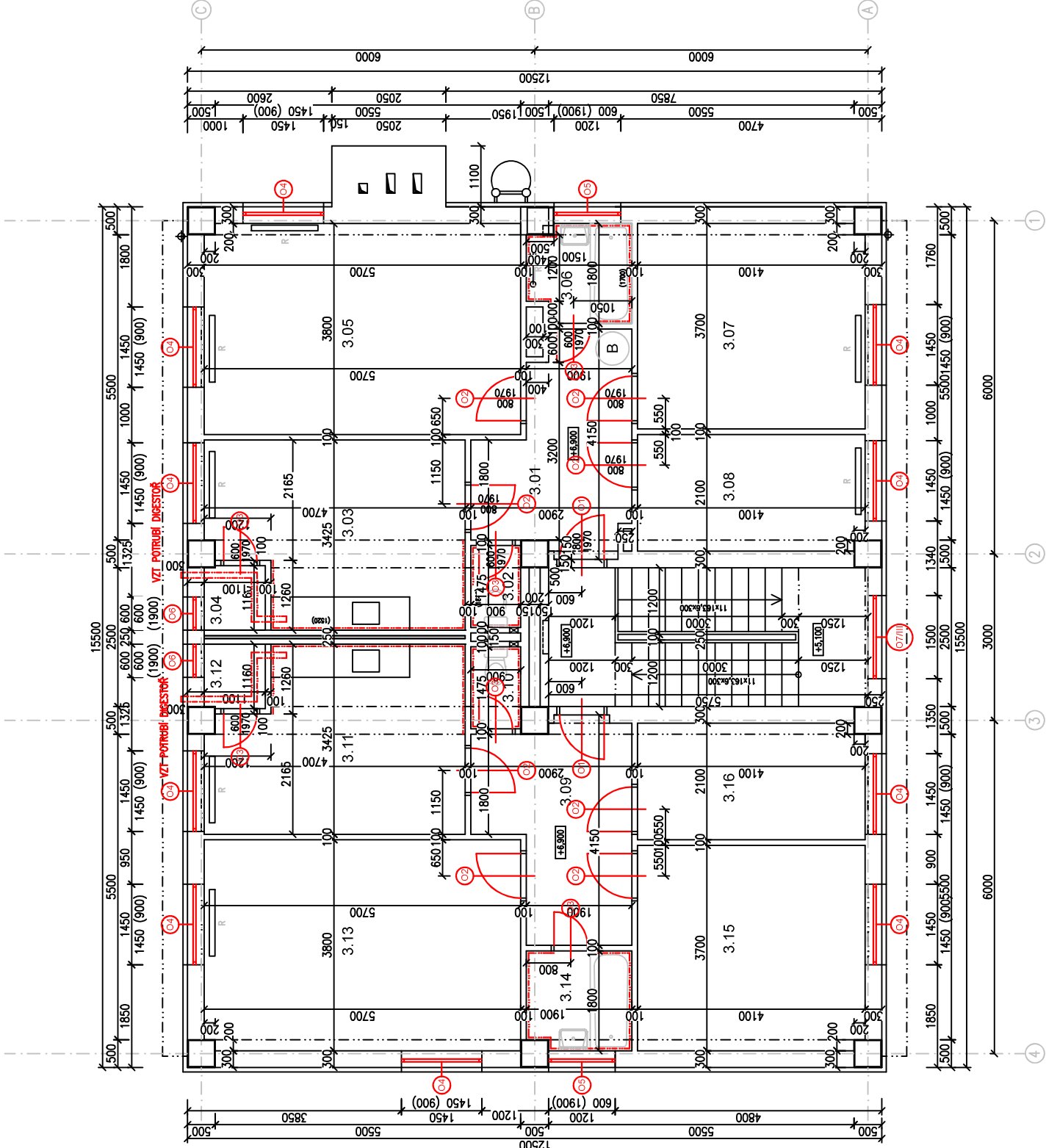
LEGENDA MÍSTNOSTÍ:

Č.M.	ÚČEL MÍSTNOSTI	PLOCHA [m²]	S.V. [m]	PODLAHA	STĚNY	POZNÁMKA
BYT 1						
3.01	PŘEDSÍŇ	9,13	2,65	NOVÝ VNIL	VAP. OMÍTKA ŠTUKOVÁ	SKL v.80 Z PVC
3.02	WC	1,33	2,65	NOVÁ KERAM. DIAŽBA	VAP. OMÍTKA ŠTUKOVÁ	SKL v.100 Z KERAMICKÉ DL
3.03	KUCHYŇ	14,51	2,65	NOVÝ VNIL	VAP. OMÍTKA ŠTUKOVÁ	SKL v.80 Z PVC
3.04	SPŽ	1,27	2,65	NOVÝ VNIL	VAP. OMÍTKA ŠTUKOVÁ	SKL v.80 Z PVC
3.05	OBYVACÍ POKOJ	21,62	2,65	NOVÝ VNIL	VAP. OMÍTKA ŠTUKOVÁ	SKL v.80 Z PVC
3.06	KOUPELNA	3,16	2,65	NOVÁ KERAM. DIAŽBA	VAP. OMÍTKA ŠTUKOVÁ	SKL v.100 Z KERAMICKÉ DL
3.07	LOŽNICE	15,13	2,65	NOVÝ VNIL	VAP. OMÍTKA ŠTUKOVÁ	SKL v.80 Z PVC
3.08	POKOJ	8,57	2,65	NOVÝ VNIL	VAP. OMÍTKA ŠTUKOVÁ	SKL v.80 Z PVC
BYT 2						
3.09	PŘEDSÍŇ	9,47	2,65	NOVÝ VNIL	VAP. OMÍTKA ŠTUKOVÁ	SKL v.80 Z PVC
3.10	WC	1,33	2,65	NOVÁ KERAM. DIAŽBA	VAP. OMÍTKA ŠTUKOVÁ	SKL v.100 Z KERAMICKÉ DL
3.11	KUCHYŇ	14,51	2,65	NOVÝ VNIL	VAP. OMÍTKA ŠTUKOVÁ	SKL v.80 Z PVC
3.12	SPŽ	1,27	2,65	NOVÝ VNIL	VAP. OMÍTKA ŠTUKOVÁ	SKL v.80 Z PVC
3.13	OBYVACÍ POKOJ	21,62	2,65	NOVÝ VNIL	VAP. OMÍTKA ŠTUKOVÁ	SKL v.80 Z PVC
3.14	KOUPELNA	3,34	2,65	NOVÁ KERAM. DIAŽBA	VAP. OMÍTKA ŠTUKOVÁ	SKL v.100 Z KERAMICKÉ DL
3.15	LOŽNICE	15,13	2,65	NOVÝ VNIL	VAP. OMÍTKA ŠTUKOVÁ	SKL v.80 Z PVC
3.16	POKOJ	8,57	2,65	NOVÝ VNIL	VAP. OMÍTKA ŠTUKOVÁ	SKL v.80 Z PVC
SPOLEČNÉ PROSTORY						
3.17	SCHODIŠTĚ	9,47		KERAM. DIAŽBA, VENTIL. TĚRACOVÝ POKRYTÍ, UNIKELIM-STUPNĚ	VAP. OMÍTKA ŠTUKOVÁ	SKL v.100 Z KERAMICKÉ DIAŽBY/TERACA

LEGENDA MATERIÁLŮ:

- PREFABRIKOVANÝ ŽB SKELET – SLOUPY
- OBVODOVÉ ZDIVO / VÝZDMKY MEZI SLOUPY SKELETU
VELKOFORMÁTOVÉ TVÁRNICE SPOREX 60/30/24 cm
- VNITŘNÍ NOSNÉ ZDIVO
ZDIVO Z CPP KLASICKÉHO FORMÁTU NA MALTU VÁPENNOU
- VNITŘNÍ NE NOSNÉ ZDIVO – PRŮČKY
ZDIVO Z CPP KLASICKÉHO FORMÁTU A CHEL DUTINOVÝCH NA MALTU VÁPENNOU

NOVÝ OKRAJ

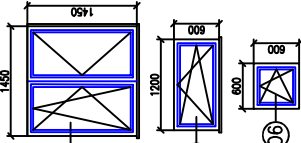


TABULKA NOVÝCH VÝPLNĚ OTVORŮ			
označení	popis	rozměry	počet
01	Dveře vstupní bytové, jednokřídlé, hlaďké, piné. Materiál HDF deska, dřevěný rám. Povrch fólie, odstín dekor dřeva. Zámek bezpečnostní FAS tříby dle EN 179. Ocelová opatření nátěrem odstín hnědý. Požární odolnost EI30/DP3	800 / 1920	2
02	Dveře vnitřní, jednokřídlé, hlaďké, 2/3 posílené. Materiál HDF deska, dřevěný rám. Povrch fólie, tříba. Zámek bezpečnostní FAS, kování kliky/klika nerez. Přehled nerezová přechodová lišta kotvená. Záruční původní ocelová opatření nátěrem odstín hnědý.	800 / 1920	8
03	Dveře vnitřní, jednokřídlé, hlaďké, piné. Materiál HDF deska, dřevěný rám. Povrch fólie, odstín dekor nerezová přechodová lišta kotvená. Záruční původní ocelová opatření nátěrem odstín hnědý.	600 / 1920	6

Materiálové a barevné řešení povrchů bude před realizací odsouhlaseno investorem, dodávka včetně kotvení a doplňkových prvků

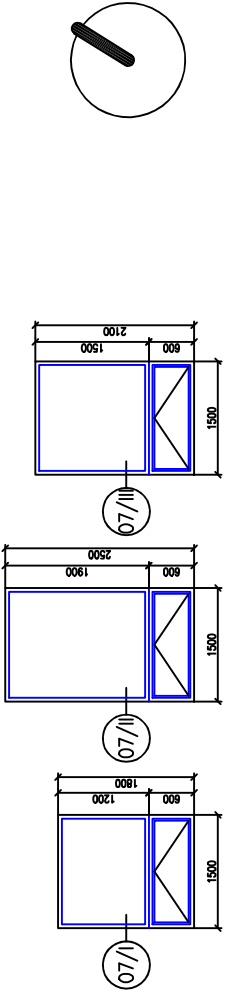
TABULKA NOVÝCH VÝPLNĚ OTVORŮ			
označení	popis	rozměry	počet
04	Okno dvoukřídlé, otvíravé, jedno křídlo výklopné směrem dovnitř, rám plast bílá/bílá, izolaci trojsko, součinitel $R_{w} = 48$ dB, vzduchová neprůzvučnost 33 dB, třída TZ1 2, bezpečnostní třída RC2, vnitřní plastový parapet bílý	1450/1450	10
05	Okno jednokřídlé, otvíravé-výklopné směrem dovnitř, rám plast bílá/bílá, izolaci trojsko, součinitel $R_{w} = 48$ dB, vzduchová neprůzvučnost 33 dB, třída TZ1 2, bezpečnostní třída RC2, vnitřní plastový parapet bílý	1200/600	2
06	Okno jednokřídlé, otvíravé-výklopné směrem dovnitř, rám plast bílá/bílá, izolaci trojsko, součinitel $R_{w} = 48$ dB, vzduchová neprůzvučnost 33 dB, třída TZ1 2, bezpečnostní třída RC2, vnitřní plastový parapet bílý	600 / 600	2

Materiálové a barevné řešení povrchů bude před realizací odsouhlaseno investorem, dodávka včetně kotvení a doplňkových prvků



TABULKA NOVÝCH VÝPLNĚ OTVORŮ			
označení	popis	rozměry	počet
07/I	Okno dvoukřídlé, kombinace horní fix/spodní dle otvíravé +výklopné směrem dovnitř, rám plast bílá/bílá, izolaci dvojsko, součinitel $R_{w} = 48$ dB, vzduchová neprůzvučnost 33 dB, třída TZ1 2, bezpečnostní třída RC2, vnitřní plastový parapet bílý	1500/1800	1
07/II	Okno dvoukřídlé, kombinace horní fix/spodní dle otvíravé +výklopné směrem dovnitř, rám plast bílá/bílá, izolaci dvojsko, součinitel $R_{w} = 48$ dB, vzduchová neprůzvučnost 33 dB, třída TZ1 2, bezpečnostní třída RC2, vnitřní plastový parapet bílý	1500/2500	1
07/III	Okno dvoukřídlé, kombinace horní fix/spodní dle otvíravé +výklopné směrem dovnitř, rám plast bílá/bílá, izolaci dvojsko, součinitel $R_{w} = 48$ dB, vzduchová neprůzvučnost 33 dB, třída TZ1 2, bezpečnostní třída RC2, vnitřní plastový parapet bílý	1500 / 2100	1

Materiálové a barevné řešení povrchů bude před realizací odsouhlaseno investorem, dodávka včetně kotvení a doplňkových prvků



Název akce: OPRAVA BYTŮ VÝPRAVNÍ BUDOVY SAŽAVA U ŽDARU ČÍSLO POPISNÉ 281	Investor: SPRÁVA ŽELEZNIC Správa železnic, státní organizace Oblastní ředitelství Brno Kounicova 26, 611 43 Brno	
	Odpovědný projektant:	Ing. Tomáš Neugebauer
	Vypracoval:	Ing. Tomáš Neugebauer
	Datum:	09/2024
Služeb dokumentace Dokumentace pro REALIZACI STAVBY		Formát: 2 x A4
Obsah výkresu: PŮDORYS 3. NP NOVÝ STAV		Měřítko: 1:100
		Č. výkresu: E 1